






CATALOGO ROPA CORPORATIVA

 + 56 9 9596 9644

 claudia.quinones@cduimagen.cl

 www.cduimagen.cl

 + 56 9 2068 5174

**POLERAS POLO M/C MUJER
CON PROTECCIÓN UPF**

CDI Tu Imagen

Vestuario Corporativo **2020**



01105

MUJER

Composición

95% Algodón

5% Elastano

190 gramos

XS - S - M - L - XL



CARACTERÍSTICAS

- ▶ Escote rebajado
- ▶ Talle más largo
- ▶ Tajalí en costados
- ▶ Se adapta a la silueta
- ▶ Costuras reforzadas

POLERAS POLO M/C CON PROTECCIÓN UPF

Vestuario Corporativo **2020**

CDI Tu Imagen



01014
HOMBRE
Composición
100% Algodón
170 / 175 gramos
XS - S - M - L - XL - 2XL



CARACTERÍSTICAS

- ▶ Cuenta con protección solar UVB, UVA evitando el daño a la piel
- ▶ Ligera y muy cómoda de llevar
- ▶ Cuello rib 1x1
- ▶ Corte tubular
- ▶ Costura reforzada en cuello y hombros



Cuello amplio

01143
HOMBRE

Composición
100% Algodón
160 gramos
S - M - L - XL



CARACTERÍSTICAS

- ▶ Confeccionada con hilo de algodón, que la hace una prenda fresca, ligera y muy cómoda
- ▶ No deforma ni encoge
- ▶ Mayor confort en el uso diario
- ▶ Costuras reforzadas en hombros y cuello
- ▶ Cuello en rib 1x1

POLERAS POLO M/L CON PROTECCIÓN UPF

CDI Tu Imagen

Vestuario Corporativo **2020**

CERTIFICADO



aitex
AITEX Instituto Tecnológico Textil
Plaza Perla del Mar, 1
39001 Alcañes
Alicante

La sociedad:
TEXORA
Eduardo Frei Montalva 9931
Quilicura, Santiago (Chile)

Está autorizada para colocar la Etiqueta Ultravioleta con el valor **80** según el standard UV 801 y nuestro Informe de ensayo N° 2016AN0746



UV STANDARD 801
2016AN0746 AITEX

En los artículos siguientes:
41244, 41254
Para los colores: Azulina, Rojo, Azul, Negro
aprox. 178 g/m²

Los artículos indicados han sido analizados según el standard 801 y cumplen con los requisitos establecidos actualmente en el standard.

El titular de este certificado se compromete a declarar mediante la firma de una declaración de conformidad con el standard EN 45 014, a colocar la etiqueta ultravioleta en los artículos que se corresponden.

Esta autorización es válida para el periodo de vigencia de AITEX. T1 de 3 años.

Reconocido por:



Tela de alta calidad

01074
HOMBRE

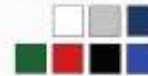
Composición

85% Algodón

15% Poliéster

170 / 175 gramos

2XS - XS - S - M - L - XL

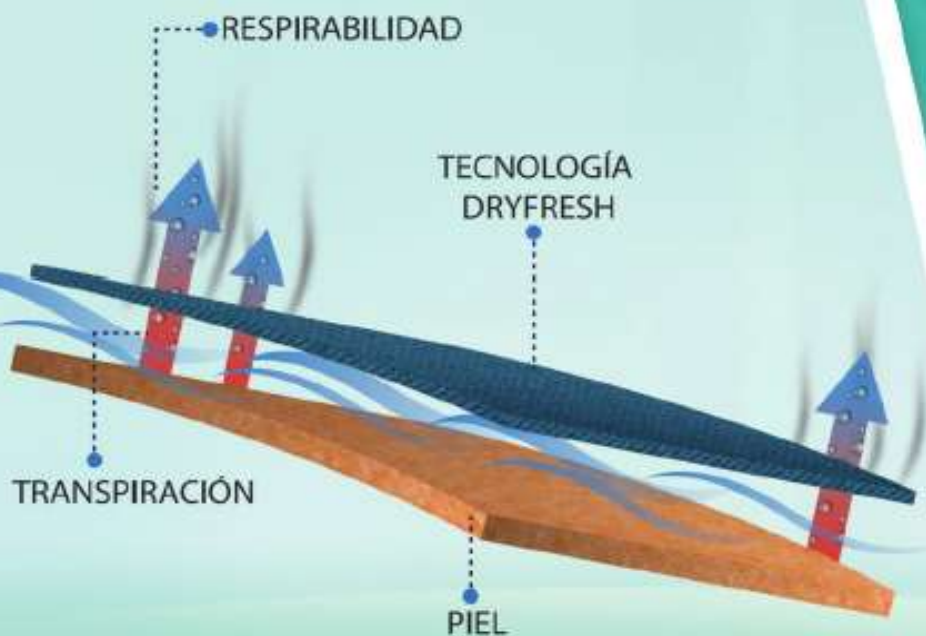


CARACTERÍSTICAS

- ▶ Cuenta con protección solar UVB, UVA, evitando el daño a la piel
- ▶ Cuello tubular
- ▶ Cuello rib 1x1
- ▶ Costura reforzada cuello y hombros

Certificaciones disponibles en sitio web

NUEVA
Tecnología DryFresh



POLERAS
DRYFRESH

02246

Composición:
60% Algodón
40% Poliéster

i

POLERA DRYFRESH

Tecnología DryFresh

TE MANTIENE SECO Y COMODO

Tecnología de transferencia de humedad, dispersando el sudor por el cuerpo para una rápida evaporación, manteniéndote fresco y cómodo mientras trabajas.



DRYFRESH

POLERA DRYFRESH

CDI Tu Imagen

Vestuario Corporativo **2020**



02276

MUJER

Composición

60% Algodón

40% Poliéster

220 Gramos

S - M - L - XL - XXL



02246

HOMBRE

Composición

60% Algodón

40% Poliéster

230 Gramos

S - M - L - XL - XXL



Cuello camisero de dos botones

CARACTERÍSTICAS

- ▶ Producto de excelente calidad que mantiene forma y color
- ▶ Fácil lavado y secado
- ▶ Cuello camisero de dos botones
- ▶ Bocamanga en rib 1x1
- ▶ Costuras reforzadas en escote de espalda y hombros
- ▶ Terminación tajali a los costados

CARACTERÍSTICAS

- ▶ Producto de excelente calidad que mantiene forma y color
- ▶ Fácil lavado y secado
- ▶ Cuello camisero de dos botones
- ▶ Bocamanga en rib 1x1
- ▶ Costuras reforzadas en escote de espalda y hombros
- ▶ Terminación tajali a los costados



POLERAS DRYFIT HOMBRE CON PROTECCIÓN **UPF**

CDI Tu Imagen

Vestuario Corporativo **2020**



41244

HOMBRE

Composición

100% Poliéster
175 Gramos
S - M - L - XL - 2XL



UPF

Protección UV
Protección UV

aitex



CARACTERÍSTICAS

- ▶ Cuello mas amplio
- ▶ Logo reflectivo en espalda y costado
- ▶ Cuello y puño rib
- ▶ Certificación UPF, grado de protección según color

POLERAS DRYFIT HOMBRE

CDI Tu Imagen

Vestuario Corporativo **2020**



02204
HOMBRE
Composición
100% Poliéster
175 Gramos
S - M - L - XL - 2XL

UPF
Protección UV
Protección UV

02214
HOMBRE
Composición
100% Poliéster
175 Gramos
S - M - L - XL - 2XL

UPF
Protección UV
Protección UV



CARACTERÍSTICAS

- ▶ Cuenta con protección UPF 35 para rojo y azulino
- ▶ Producto de excelente calidad mantiene forma y color
- ▶ Fácil lavado y secado
- ▶ Cuello camisero con 3 botones
- ▶ Cuello en tela rib
- ▶ Costuras reforzadas en cuello y hombros

CARACTERÍSTICAS

- ▶ Cuenta con protección UPF 35
- ▶ Producto de excelente calidad, mantiene forma y color
- ▶ Fácil lavado y secado
- ▶ Cuello camisero con 3 botones
- ▶ Cuello y puños en tela rib 1x1
- ▶ Costuras reforzadas en cuello y hombros

POLERAS DRYFIT MUJER CON PROTECCIÓN UPF

CDI Tu Imagen

Vestuario Corporativo **2020**



41254

MUJER

Composición

100% Poliéster

175 Gramos

S - M - L - XL - 2XL



UPF
Protección con
Distribución Solar

altex



CARACTERÍSTICAS

- ▶ Cuello mas amplio
- ▶ Bata redondeada
- ▶ Logo reflectivo en espalda y costado
- ▶ Cuello y puño rib
- ▶ Certificación UPF, grado de protección según color

POLERAS CON CUELLO DRYFIT MUJER **UPF**

CDI Tu Imagen

Vestuario Corporativo **2020**



02234
MUJER

Composición
100% Poliéster
175 Gramos
S - M - L - XL - 2XL

UPF
Tratamiento con Protección Solar

altex



02224
MUJER

Composición
100% Poliéster
175 Gramos
S - M - L - XL - 2XL

UPF
Tratamiento con Protección Solar

CERTIFICADO

CARACTERÍSTICAS

- ▶ Cuenta con protección UPF 35
- ▶ Producto de excelente calidad mantiene forma y color
- ▶ Fácil lavado y secado
- ▶ Cuello camisero con 3 botones
- ▶ Cuello y puños en tela rib
- ▶ Costuras reforzadas en cuello y hombros

CARACTERÍSTICAS

- ▶ Cuenta con protección UPF 35
- ▶ Producto de excelente calidad mantiene forma y color
- ▶ Fácil lavado y secado
- ▶ Cuello camisero con 3 botones
- ▶ Cuello y puños en tela rib
- ▶ Costuras reforzadas en cuello y hombros

POLERAS PIQUE CON PROTECCIÓN UPF

CDI Tu Imagen

Vestuario Corporativo **2020**



02026
HOMBRE
Composición
20% Poliéster
80% Algodón
230 Gramos
S - M - L - XL - 2XL

UPF
Protección con Protección Solar

altex

★

02146
HOMBRE
Composición
40% Poliéster
60% Algodón
230 Gramos
S - M - L - XL - 2XL

UPF
Protección con Protección Solar

altex



CARACTERÍSTICAS

- ▶ Cuenta con protección de rayos UVB - UVA
- ▶ Producto de excelente calidad que mantiene forma y color
- ▶ Bocamanga en rib 1x1
- ▶ Cuello camisero de 2 botones
- ▶ Costuras reforzadas en escote de espalda y hombros
- ▶ Terminación tajali a los costados



CARACTERÍSTICAS

- ▶ Cuenta con protección de rayos UVB - UVA
- ▶ Producto de excelente calidad que mantiene forma y color
- ▶ Bocamanga en rib 1x1
- ▶ Cuello camisero de 3 botones
- ▶ Costuras reforzadas en escote de espalda y hombros
- ▶ Terminación tajali a los costados

POLERAS PIQUE CON PROTECCIÓN UPF

CDI Tu Imagen

Vestuario Corporativo **2020**



02016
HOMBRE
Composición



80% Poliéster
20% Algodón



S - M - L - XL - 2XL



CARACTERÍSTICAS

- ▶ Cuenta con protección UVB - UVA evitando el daño a la piel
- ▶ Cuello camisero de 2 botones
- ▶ Bocamanga en rib 1x1
- ▶ Costuras reforzadas en escote de espalda y hombros
- ▶ Terminación tajali a los costados
- ▶ Fácil lavado y secado



Resistencia en tela

02136
HOMBRE



Composición

40% Poliéster
60% Algodón

S - M - L - XL - 2XL



CARACTERÍSTICAS

- ▶ Cuenta con protección UVB - UVA evitando el daño a la piel
- ▶ Cuello camisero de 3 botones
- ▶ Bocamanga en rib 1x1
- ▶ Costuras reforzadas en escote de espalda y hombros
- ▶ Terminación tajali a los costados
- ▶ Fácil lavado y secado

POLERAS PIQUE MUJER UPF

CDI Tu Imagen

Vestuario Corporativo **2020**



02076

MUJER

Composición



20% Poliéster

80% Algodón



230 Gramos

S - M - L - XL - 2XL



02156

MUJER

Composición



40% Poliéster

60% Algodón



230 Gramos

S - M - L - XL - 2XL



CARACTERÍSTICAS

- ▶ Cuenta con protección UVB - UVA, evitando el daño a la piel
- ▶ Producto de excelente calidad que mantiene forma y color
- ▶ Agradable al tacto
- ▶ Fácil lavado y secado
- ▶ Cuello camisero de 3 botones en rib 1x1
- ▶ Costuras reforzadas en escote de espalda y hombros



Botonera

CARACTERÍSTICAS

- ▶ Cuenta con protección UVB - UVA, evitando el daño a la piel
- ▶ Producto de excelente calidad que mantiene forma y color
- ▶ Agradable al tacto
- ▶ Fácil lavado y secado
- ▶ Cuello camisero de 3 botones en rib 1x1
- ▶ Costuras reforzadas en escote de espalda y hombros

POLERAS PIQUE MUJER CON PROTECCIÓN UPF

CDI Tu Imagen

Vestuario Corporativo **2020**



02086
MUJER
Composición

20% Poliéster
80% Algodón
S - M - L - XL - 2XL



aitex



02166
MUJER
Composición

40% Poliéster
60% Algodón
XS - S - M - L - XL - 2XL



aitex



CARACTERÍSTICAS

- ▶ Cuenta con protección UVB - UVA evitando el daño a la piel
- ▶ Cuello camisero de 3 botones en rib 1x1
- ▶ Costuras reforzadas en escote de espalda y en hombros
- ▶ Terminación tajali a los costados
- ▶ Fácil lavado y secado
- ▶ Producto de excelente calidad que mantiene forma y color

CERTIFICADO



CARACTERÍSTICAS

- ▶ Cuenta con protección UVB - UVA evitando el daño a la piel
- ▶ Cuello camisero de 3 botones en rib 1x1
- ▶ Costuras reforzadas en escote de espalda y en hombros
- ▶ Terminación tajali a los costados
- ▶ Fácil lavado y secado
- ▶ Producto de excelente calidad que mantiene forma y color



06223

HOMBRE

Composición

65% Poliéster

35% Algodón

110 Gramos

S - M - L - XL - 2XL



06291

HOMBRE

Composición

60% Poliéster

40% Algodón

120 Gramos

XS - S - M - L - XL - XXL



CARACTERÍSTICAS

- ▶ Cuello inglés más formal y discreto
- ▶ Bata media luna
- ▶ Pinza en espalda para mayor comodidad
- ▶ Manga con un botón tajali y dos en puño
- ▶ Tela que brinda comodidad y estilo

CARACTERÍSTICAS

- ▶ Tela liviana y suave al tacto
- ▶ Cuello con botón escondidos
- ▶ Secado rápido
- ▶ Diseño entallado

CAMISA OXFORD LIGHT



CDI Tu Imagen

Vestuario Corporativo **2020**



06271

HOMBRE

Composición

60% Algodón

40% Poliéster

130 gramos

XS - S - M - L - XL - XXL



Cuello con botón escondido

CARACTERÍSTICAS

- ▶ Tela liviana y suave al tacto
- ▶ Cuello con botón escondidos
- ▶ Secado rápido
- ▶ Moderno diseño



06012

HOMBRE

Composición

45% Poliéster

55% Algodón

S - M - L - XL - 2XL



06212

HOMBRE

Composición

45% Poliéster

55% Algodón

S - M - L - XL - 2XL



CARACTERÍSTICAS

- ▶ Cuello camisero con botones en aletas
- ▶ Basta media luna
- ▶ Tabla en espalda para mayor comodidad y holgura
- ▶ Manga con un botón tajali y puño
- ▶ Tela que brinda comodidad y estilo

CARACTERÍSTICAS

- ▶ Cuello camisero con botones en aletas
- ▶ Basta media luna
- ▶ Tabla en espalda para mayor comodidad y holgura
- ▶ Manga con un botón tajali y puño
- ▶ Bolsillo fijo para facilitar bordado
- ▶ Tela que brinda comodidad y estilo



06241

HOMBRE

Composición

45% Poliéster

55% Algodón

120 Gramos

S - M - L - XL - 2XL



06033

HOMBRE

Composición

30% Poliéster

70% Algodón

120 Gramos

S - M - L - XL - 2XL



Tabla en espalda

CARACTERÍSTICAS

- ▶ Cuello camisero con botones en aletas
- ▶ Basta media luna
- ▶ Tabla en espalda para mayor comodidad y holgura
- ▶ Calidad y consistencia en su color
- ▶ Bolsillo viene separado para facilitar bordado
- ▶ Tela que brinda comodidad y estilo

CARACTERÍSTICAS

- ▶ Cuello camisero con botones en aletas
- ▶ Basta media luna
- ▶ Tabla en espalda para mayor comodidad y holgura
- ▶ Manga con un botón tajali y puño
- ▶ Bolsillo viene separado para facilitar bordado
- ▶ Tela que brinda comodidad y estilo.

BLUSA TREVIRA MUJER



Vestuario Corporativo **2020**



06301

MUJER

Composición

60% Poliéster

40% Algodón

120 Gramos

S - M - L - XL - XXL



CARACTERÍSTICAS

- ▶ Tela liviana y suave al tacto
- ▶ Secado rápido
- ▶ Diseño mas entallado

BLUSA OXFORD LIGHT MUJER

CDI Tu Imagen

Vestuario Corporativo **2020**



06281

MUJER

Composición

40% Algodón

60% Poliéster

120 gramos

XS - S - M - L - XL



CARACTERÍSTICAS

- ▶ Tela liviana y suave al tacto
- ▶ Secado rápido
- ▶ Diseño más entallado

BLUSAS OXFORD MUJER



Vestuario Corporativo **2020**



06261

MUJER

Composición

45% Poliéster

55% Algodón

S - M - L - XL - 2XL - 3XL



06052

MUJER

Composición

45% Poliéster

55% Algodón

S - M - L - XL - 2XL - 3XL



Cuello sport



CARACTERÍSTICAS

- ▶ Cuello sport
- ▶ Manga corta con tajali sin botón
- ▶ Pinzas en busto
- ▶ Corte estético en espalda
- ▶ Basta en media luna
- ▶ Entalle en cintura

CARACTERÍSTICAS

- ▶ Cuello sport
- ▶ Manga larga con puño ancho
- ▶ Pinzas en busto
- ▶ Corte estético en espalda
- ▶ Basta en media luna
- ▶ Entalle en cintura

UPF
Vestuario con
Protección Solar

BLUSAS OXFORD MUJER

CDI Tu Imagen

Vestuario Corporativo **2020**



06113

MUJER

Composición

30% Poliéster

70% Algodón

S - M - L - XL - 2XL - 3XL



06022

MUJER

Composición

30% Poliéster

70% Algodón

S - M - L - XL - 2XL - 3XL



CARACTERÍSTICAS

- ▶ Cuello sport
- ▶ Pinzas en bustos
- ▶ Corte estético en la espalda
- ▶ Basta medialuna
- ▶ Entalle en cintura para realzar la figura
- ▶ Manga larga con tajalí abotonado



Cuello sport

CARACTERÍSTICAS

- ▶ Calce mejorado
- ▶ Cuello sport
- ▶ Manga 3/4 con puño ancho
- ▶ Pinzas en busto
- ▶ Corte estético en espalda
- ▶ Entalle en cintura



30279

HOMBRE

Composición

08% Poliéster
92% Algodón
40 - 42 - 44 - 46 - 48
50 - 52 - 54 - 56 - 58



Corte recto con bolsillos americanos

CARACTERÍSTICAS

- ▶ Corte recto con bolsillos americanos
- ▶ Dos bolsillos parche en parte trasera
- ▶ Piezas de altura en su parte posterior
- ▶ Presillas reforzadas
- ▶ Basta terminada
- ▶ Su uso es versátil



10047

HOMBRE

Composición

100% Algodón
42 - 44 - 46 - 48
50 - 52 - 54 - 56



CARACTERÍSTICAS

- ▶ Corte recto con bolsillos americanos
- ▶ Dos bolsillos parche en parte trasera
- ▶ Piezas de altura en su parte posterior
- ▶ Presillas reforzadas
- ▶ Basta terminada
- ▶ Su uso es versátil

DENIM



Vestuario Corporativo **2020**



06207
HOMBRE
Composición
100% Algodón
S - M - L - XL - 2XL



CARACTERÍSTICAS

- ▶ Camisa Denim 100% algodón de 4,5 Oz.
- ▶ Cuello camisero con botones en aleta
- ▶ Pinza en espalda
- ▶ Manga con botón tajali
- ▶ Bolsillo pegado en camisa
- ▶ Basta en media luna

PANTALÓN DE VESTIR CARGO GABARDINA



Vestuario Corporativo **2020**



10107
HOMBRE

Composición

35% Algodón
65% Poliéster

40 - 42 - 44 - 46 - 48
50 - 52 - 54 - 56 - 58



CARACTERÍSTICAS

- ▶ Corte recto
- ▶ Bolsillos diagonales a los costados
- ▶ Dos bolsillos traseros con botón
- ▶ Dos bolsillos con tapeta y velcro
- ▶ Cuatro pinzas delanteras
- ▶ Basta invisible

PANTALÓN DE VESTIR CARGO GABARDINA

CDI Tu Imagen

Vestuario Corporativo **2020**



10168

HOMBRE

Composición

65% Poliéster

35% Algodón

40 - 42 - 44 - 46 - 48

50 - 52 - 54 - 56 - 58



10057

HOMBRE

Composición

65% Poliéster

35% Algodón

40 - 42 - 44 - 46 - 48

50 - 52 - 54 - 56 - 58



CARACTERÍSTICAS

- ▶ Pierna recta
- ▶ Bolsillos diagonales a los costados
- ▶ Dos bolsillos traseros con botón
- ▶ Dos bolsillos con tapeta y velcro
- ▶ Cuatro pinzas delanteras
- ▶ Basta invisible



Detalle de bolsillo

CARACTERÍSTICAS

- ▶ Bolsillos múltiples para el transporte de herramientas
- ▶ Pierna recta con bolsillo diagonales
- ▶ Dos bolsillos laterales
- ▶ Dos bolsillos traseros con tapeta y velcro
- ▶ Cuatro pinzas delanteras
- ▶ Basta terminada

PANTALÓN DE VESTIR GABARDINA

CDI Tu Imagen

Vestuario Corporativo 2020



10018

HOMBRE

Composición

65% Poliéster
35% Algodón
40 - 42 - 44 - 46 - 48
50 - 52 - 54 - 56 - 58



10227

HOMBRE

Composición

65% Poliéster
35% Algodón
40 - 42 - 44 - 46 - 48
50 - 52 - 54 - 56 - 58



Pierna recta

CARACTERÍSTICAS

- ▶ Pierna recta
- ▶ Bolsillos diagonales a los costados
- ▶ Dos bolsillos traseros con botón
- ▶ Dos bolsillos con tapeta y velcro
- ▶ Cuatro pinzas delanteras
- ▶ Basta invisible

CARACTERÍSTICAS

- ▶ Pierna recta
- ▶ Bolsillos diagonales a los costados
- ▶ Dos bolsillos traseros con botón
- ▶ Dos bolsillos con tapeta y velcro
- ▶ Modelo sin pinzas delanteras
- ▶ Basta invisible



PANTALÓN DE VESTIR MUJER CON SPANDEX



Vestuario Corporativo **2020**



10199

MUJER

Composición

65% Poliéster

32% Viscosa

3% Spandex

36 - 38 - 40 - 42 - 44

46 - 48 - 50 - 52 - 54



CARACTERÍSTICAS

- ▶ Bolsillo diagonal
- ▶ Seis pasadores para cinturón
- ▶ Bata terminada
- ▶ Bolsillo trasero

PANTALÓN DE VESTIR GABARDINA MUJER

CDI Tu Imagen

Vestuario Corporativo **2020**



10127

MUJER

Composición

65% Poliéster

35% Algodón

36 - 38 - 40 - 42 - 44

46 - 48 - 50 - 52 - 54



CARACTERÍSTICAS

- ▶ Pierna recta
- ▶ Dos bolsillos laterales con tapeta y velcro
- ▶ Dos bolsillos traseros un con velcro y otro falso
- ▶ Basta terminada
- ▶ Modelo que proporciona comodidad
- ▶ Su calidad en el gramaje lo convierte en un producto duradero



10117

MUJER

Composición

65% Poliéster

35% Algodón

36 - 38 - 40 - 42 - 44

46 - 48 - 50 - 52 - 54



CARACTERÍSTICAS

- ▶ Pierna recta
- ▶ Dos bolsillos de vivo falsos en delantero
- ▶ Sin bolsillo trasero
- ▶ Basta invisible
- ▶ Diseño que proporciona comodidad
- ▶ Su calidad en el gramaje lo convierte en un producto duradero



Detalle de cierre



07014
HOMBRE

Composición
100% Poliéster
2XS - XS - S - M - L - XL - 2XL



07024
MUJER

Composición
100% Poliéster
2XS - XS - S - M - L - XL



CARACTERÍSTICAS

- ▶ Diseño ergonómico
- ▶ Tratado con capas de goma transparente PU.
- ▶ Bolsillos laterales
- ▶ Pretina de basta con cordón elástico regulables con stoppers
- ▶ Puño elástico
- ▶ Medio forro de malla interno que facilita el bordado o estampado



Bolsillos laterales



CARACTERÍSTICAS

- ▶ Diseño ergonómico
- ▶ Tratado con capas de goma transparente PU.
- ▶ Corte princesa
- ▶ Bolsillo en corte con cierre punto de retención redondeado
- ▶ Stoppers plásticos inferiores regulables en la cadera
- ▶ Medio forro de malla interior y manga raglan con elásticos completos en sus puños

POLERÓN HOMBRE



Vestuario Corporativo **2020**



09028
HOMBRE
Composición
65% Poliéster
35% Algodón
280 Gramos
XS - S - M - L - XL - XXL



- CARACTERÍSTICAS**
- ▶ Costuras reforzadas en sisas, puños y cintura
 - ▶ Terminación rib en cuello, puños y cintura
 - ▶ Tirador de cierre



09018
HOMBRE
Composición
65% Algodón
35% Poliéster
280 Gramos
2XS - XS - S - M - L - XL



- CARACTERÍSTICAS**
- ▶ Costuras reforzadas
 - ▶ Cuello redondo
 - ▶ Franela con bajo porcentaje de en cogimiento

MICROPOLAR HOMBRE

CDI Tu Imagen

Vestuario Corporativo **2020**



Certificaciones disponibles en sitio web

03119
HOMBRE

Composición
100% Poliéster
300 Gramos
S - M - L - XL - 2XL



CARACTERÍSTICAS

- ▶ Retiene el calor corporal por sus propiedades térmicas
- ▶ Refuerzo de tela en codos
- ▶ Tela plana en hombros y cintura para un diseño elegante
- ▶ Cuenta con tres bolsillos, uno en el pecho y dos a los costados
- ▶ Cierre con aplicación reflectiva
- ▶ Respirabilidad



03079
HOMBRE
Composición
100% Poliéster
300 Gramos
S - M - L - XL - 2XL



03139
HOMBRE



Composición
100% Poliéster
300 Gramos
S - M - L - XL - 2XL



CARACTERÍSTICAS

- ▶ Fibra sintética que se destaca por ser ligera y suave
- ▶ Posee microfibras impermeables en hombros, cuello y cierre
- ▶ Tiradores de cierre personalizados
- ▶ Dos bolsillos delanteros y uno en el pecho
- ▶ Ajuste en tankas a la cadera para mejor calce
- ▶ No se deforma, presenta una buena resistencia al desgaste



Detalle de ajuste

CARACTERÍSTICAS

- ▶ Retiene el calor corporal por sus propiedades térmicas
- ▶ Posee tela SOFTSHELL en hombros, brazos y cintura
- ▶ Puños elásticos y ajustables con velcro
- ▶ Tirador en cadera ajustable
- ▶ Costuras planas
- ▶ Tres bolsillos con cierre, uno en el pecho y dos a los costados con tirador incorporado

MICROPOLAR MUJER

CDI Tu Imagen

Vestuario Corporativo **2020**



03149
MUJER

Composición
100% Poliéster
300 Gramos
S - M - L - XL - 2XL



ANTIPELLINO

CARACTERÍSTICAS

- ▶ Retiene el calor por sus propiedades térmicas
- ▶ Posee tela SOFTSHELL en hombros, brazos y cintura
- ▶ Puños elasticados y ajustables con velcro
- ▶ Tres bolsillos con cierre, uno en el pecho y dos a los costados
- ▶ Tirador en cadera ajustable
- ▶ Costuras planas

Certificaciones disponibles en sitio web

MICROPOLAR MUJER

CDI Tu Imagen

Vestuario Corporativo **2020**



03089

MUJER

Composición

100% Poliéster

300 Gramos

S - M - L - XL - 2XL



03129

MUJER

Composición

100% Poliéster

300 Gramos

S - M - L - XL - 2XL



CARACTERÍSTICAS

- ▶ Fibra sintética que se destaca por ser ligera y suave
- ▶ Tiradores de cierre personalizados
- ▶ Dos bolsillos delanteros
- ▶ Corte en delantero y espalda para realzar la figura
- ▶ Ajuste con tankas a la cadera para mejor calce
- ▶ No se deforma y presenta una buena resistencia al desgaste



Detalle interior

CARACTERÍSTICAS

- ▶ Retiene el calor corporal por sus propiedades térmicas
- ▶ Refuerzo de tela en codos
- ▶ Tela plana en hombros y cintura
- ▶ Dos bolsillos a los costados
- ▶ Cierre con aplicación reflectiva
- ▶ Puños elasticados y ajustables con velcro

MICROPOLAR BASIC HOMBRE

CDI Tu Imagen

Vestuario Corporativo **2020**



INDUSTRIA
03099
HOMBRE
Composición
100% Poliéster
300 Gramos
XS - S - M - L - XL - 2XL



CARACTERÍSTICAS

- ▶ Cierre delantero separable
- ▶ Bolsillos diagonales de vivo enfrentados
- ▶ Pretina de basta con cordón elástico regulable con stoppers
- ▶ Cuello chaquetero
- ▶ Corte estético en delantero y espalda



Detalle de cierre

INDUSTRIA
03109
HOMBRE
Composición
100% Poliéster
300 Gramos
XS - S - M - L - XL - 2XL



CARACTERÍSTICAS

- ▶ Cierre delantero separable
- ▶ Bolsillos diagonales de vivo enfrentados
- ▶ Pretina de basta con cordón elástico regulable con stoppers
- ▶ Cuello chaquetero
- ▶ Cortes estéticos en delantero y espalda



MICROPOLAR BASIC MUJER

CDI Tu Imagen

Vestuario Corporativo **2020**



03039

MUJER

Composición

100% Poliéster
300 Gramos
XS - S - M - L - XL - 2XL



03049

MUJER

Composición

100% Poliéster
300 Gramos
XS - S - M - L - XL - 2XL



CARACTERÍSTICAS

- ▶ Fibra sintética que destaca por ser ligera y suave
- ▶ No se deforma y presenta una buena resistencia al desgaste
- ▶ Cierre delantero diente de perro separable
- ▶ Corte princesa con bolsillos en corte
- ▶ Manga con puño sesgado
- ▶ Pretina de basta y cuello chaquetero



Detalle de cierre

CARACTERÍSTICAS

- ▶ Fibra sintética que destaca por ser ligera y suave
- ▶ No se deforma y presenta una buena resistencia al desgaste
- ▶ Cierre delantero diente de perro separable
- ▶ Corte princesa con bolsillos en corte
- ▶ Pretina de basta y cuello chaquetero

PARKAS 3 EN 1

CDI Tu Imagen

Vestuario Corporativo **2020**



08309
HOMBRE
Composición
100% Poliéster
S - M - L - XL - 2XL

TRICAPAS
TÉRMICO
IMPERMEABLE
COSTURAS SELLADAS
CAPA DE GOMA

08096
HOMBRE
Composición
100% Poliéster
S - M - L - XL - 2XL

TRICAPAS
TÉRMICO
IMPERMEABLE
COSTURAS SELLADAS
CAPA DE GOMA

REFLECTANTE AL AGUA
GRADO



Micropolar-1
Chaqueta-2
Chaqueta + micropolar-3

3-Micropolar
2-Chaqueta
1-Chaqueta + micropolar

CARACTERÍSTICAS

- ▶ Costuras selladas, para mantener libre de agua y humedad
- ▶ Vivos reflectivos en los brazos, pecho y espalda
- ▶ Gorro forrado, desmontable y ajustable con mini visera
- ▶ Tres bolsillos con cierre, dos externos y uno interno
- ▶ Tirador en cintura ajustable
- ▶ Ventilación regulable bajo brazos con cierre

CARACTERÍSTICAS

- ▶ Tassan semi impermeable
- ▶ Corte media luna en espalda
- ▶ Medio forro de malla interno
- ▶ Respiración con cierre bajo la manga
- ▶ Gorro anatómico desprendible ajustable con tankas y velcro
- ▶ Puños regulables con velcro

PARKAS 3 EN 1



Vestuario Corporativo **2020**



Certificaciones disponibles en sitio web

08216

MUJER

Composición

Exterior:

Tela Taslan 228 T

Interior:

Forro polar 100% poliéster

Material exterior:

Tratadas con capas de goma PU que impiden el paso del frío y viento

S - M - L - XL - 2XL



3-Micropolar
2-Chaqueta
1-Chaqueta + micropolar

CARACTERÍSTICAS

- ▶ Corte princesa.
- ▶ Puños regulables con velcro
- ▶ Gorro anatómico desprendible con tankas y velcro
- ▶ Stoppers interiores regulables en cadera
- ▶ Cuello chaquetero
- ▶ Dos bolsillos laterales y uno interior en el pecho invisible



08014
HOMBRE

Composición

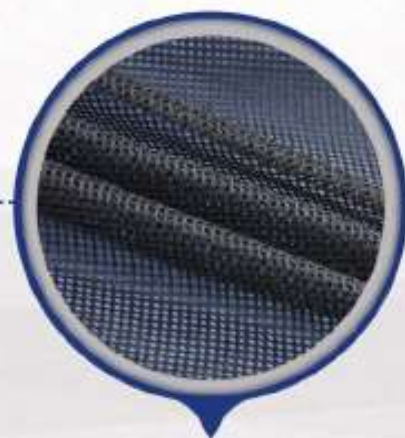
100% Poliéster
XS - S - M - L - XL - 2XL



08046
HOMBRE

Composición

100% Poliéster
XS - S - M - L - XL - 2XL



Detalle de interior

CARACTERÍSTICAS

- ▶ Corte recto con cierre separable
- ▶ Gorro escondido
- ▶ Pretina simple con elástico y stoppers regulables a la cadera
- ▶ Medio puño elástico con cintas de velcro
- ▶ Ojetillo de respiración bajo la manga
- ▶ Cierres invisibles interiores en bebedero y espalda para facilitar el bordado y estampado

CARACTERÍSTICAS

- ▶ Revestimiento de goma PU.
- ▶ Waterproof 3.000 mm.
- ▶ Forro polar y relleno napa
- ▶ Ojetillo de respiración bajo la manga
- ▶ Pretina ancha con elástico reforzado y gorro escondido ajustable
- ▶ Cierre invisible interior del bebedero y espalda para facilitar el bordado y estampado

IMPERMEABLE

CDI Tu Imagen

Vestuario Corporativo **2020**



08269

MUJER

Composición

100% Poliéster forro

100% Poliéster napa

100% Nylon exterior

S - M - L - XL - 2XL



TEMBRO

TEMBRO

TEMBRO

TEMBRO

TEMBRO

TEMBRO

TEMBRO

TEMBRO

TEMBRO

TEMBRO

TEMBRO

TEMBRO

TEMBRO

TEMBRO

TEMBRO

TEMBRO

TEMBRO

TEMBRO

TEMBRO

TEMBRO

TEMBRO

TEMBRO

TEMBRO

TEMBRO

TEMBRO

TEMBRO

TEMBRO

TEMBRO

TEMBRO

TEMBRO



08279

HOMBRE

Composición

100% Poliéster

S - M - L - XL - 2XL

S - M - L - XL - 2XL

S - M - L - XL - 2XL

S - M - L - XL - 2XL

S - M - L - XL - 2XL

S - M - L - XL - 2XL

S - M - L - XL - 2XL

S - M - L - XL - 2XL

S - M - L - XL - 2XL

S - M - L - XL - 2XL

S - M - L - XL - 2XL

S - M - L - XL - 2XL

S - M - L - XL - 2XL

S - M - L - XL - 2XL

S - M - L - XL - 2XL

S - M - L - XL - 2XL

S - M - L - XL - 2XL

S - M - L - XL - 2XL

S - M - L - XL - 2XL

S - M - L - XL - 2XL

S - M - L - XL - 2XL

S - M - L - XL - 2XL

S - M - L - XL - 2XL

S - M - L - XL - 2XL

S - M - L - XL - 2XL

S - M - L - XL - 2XL

S - M - L - XL - 2XL

S - M - L - XL - 2XL

S - M - L - XL - 2XL

S - M - L - XL - 2XL

S - M - L - XL - 2XL



TEMBRO

TEMBRO

TEMBRO

TEMBRO

TEMBRO

TEMBRO

TEMBRO

TEMBRO

TEMBRO

TEMBRO

TEMBRO

TEMBRO

TEMBRO

TEMBRO

TEMBRO

TEMBRO

TEMBRO

TEMBRO

TEMBRO

TEMBRO

TEMBRO

TEMBRO

TEMBRO

TEMBRO

TEMBRO

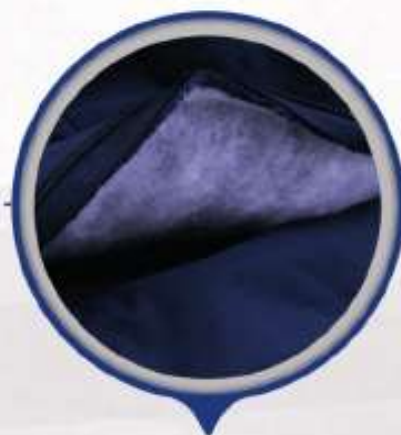
TEMBRO

TEMBRO

TEMBRO

TEMBRO

TEMBRO



Detalle forro interior

CARACTERÍSTICAS

- ▶ Costuras selladas para mantener el interior libre de humedad
- ▶ Parches reflectivos en brazos, hombros, y costados
- ▶ Gorro forrado, desmontable y ajustable con mini visera
- ▶ Cierre invisible para bordado al costado delantero izquierdo
- ▶ Puños elasticados y ajustables con velcro
- ▶ Tela de aluminio y malla en la espalda que ayuda a subir 2 grados

CARACTERÍSTICAS

- ▶ Costuras selladas para mantener el interior libre de agua y humedad
- ▶ Gorro forrado, ajustable con tiradores
- ▶ Ventilación regulable bajo brazos con cierre
- ▶ Cuatro bolsillos, uno en el pecho dos a los costados y uno al interior
- ▶ Cierre invisible en espalda y al costado delantero izquierdo
- ▶ Interior con forro polar en pecho y espalda

PARKAS LIGHT

CDI Tu Imagen

Vestuario Corporativo **2020**



08351

MUJER

Composición

320 Gramos

100% Nylon

S - M - L - XL - 2XL



**NUEVO
PRODUCTO**



CARACTERÍSTICAS

- ▶ Chaqueta térmica
- ▶ Repelente al agua
- ▶ Bolsillo frontal en corte con cierre
- ▶ Cintura con elastico ajustable
- ▶ Puño interno elasticado
- ▶ Bolsillo de pecho con cierre

08341

HOMBRE

Composición

320 Gramos

100% Nylon

S - M - L - XL - 2XL



**NUEVO
PRODUCTO**



CARACTERÍSTICAS

- ▶ Chaqueta térmica
- ▶ Repelente al agua
- ▶ Bolsillo frontal en corte con cierre
- ▶ Cintura con elastico ajustable
- ▶ Puño interno elasticado
- ▶ Bolsillo de pecho con cierre

IMPERMEABLE

CDI Tu Imagen

Vestuario Corporativo **2020**



Certificaciones disponibles en sitio web



Detalle de costura

08259

HOMBRE

Composición

100% Poliéster

S - M - L - XL - 2XL



CARACTERÍSTICAS

- ▶ Costuras selladas para mantener libre de agua y humedad
- ▶ Cuenta con tela de aluminio y malla que ayuda a subir 2 grados
- ▶ Parches reflectivos en brazos, hombros y costados
- ▶ Gorro forrado, desmontable y ajustable con mini visera
- ▶ Cierre invisible para bordado en el costado delantero izquierdo
- ▶ Puños elasticados y ajustables con velcro



08324
HOMBRE
Composición
 100% Poliéster
 XS - S - M - L - XL - 2XL



08334
MUJER
Composición
 100% Poliéster
 XS - S - M - L - XL - 2XL



CARACTERÍSTICAS

- ▶ Tela suave y resistente con trama que repele el agua
- ▶ Costuras reforzadas
- ▶ Corte recto con cierre separable
- ▶ Pretina simple con elástico
- ▶ Capucha fija guardable
- ▶ Cinco bolsillos, uno en el pecho con cierre, dos interiores con velcro, dos laterales inferiores con cierre

CARACTERÍSTICAS

- ▶ Tela suave, resistente al agua
- ▶ Costuras reforzadas
- ▶ Cierre principal con tapeta y broche
- ▶ Corte medialuna en espalda
- ▶ Stoppers plásticos interiores regulables a la cadera
- ▶ Bolsillo delantero en pecho con cierre, 2 bolsillos interiores con velcro, 2 bolsillos laterales inferiores con cierre



08289
HOMBRE

Composición

Softshell fusionado
100% Poliéster
S - M - L - XL - 2XL



Detalle de ajuste

CARACTERÍSTICAS

- ▶ Retiene el calor corporal por sus propiedades térmicas
- ▶ Puños con velcro ajustables
- ▶ Tres bolsillos con cierre: uno en el pecho y dos a los costados
- ▶ Tela reflectiva en bolsillos
- ▶ Ajuste en puños
- ▶ Bolsillos exteriores sellados

08159**MUJER****Composición**

100% Poliéster

Exterior:

Revestimiento de goma PU,
Waterproof 10.000mm.
Respirabilidad 3,000
gm / m2 / 24hrs
100% impermeable

Interior:

Micropolar anti-pilling y
malla 100% poliéster
S - M - L - XL - 2XL

**CARACTERÍSTICAS**

- ▶ Tela expandible que bloquea el viento
- ▶ Malla respirable intercapa
- ▶ Bolsillo en torso con cierre y dos bolsillos laterales en corte
- ▶ Puños con basta en rib interior
- ▶ Pretina ajustable con stopper
- ▶ Corte SlimFit y pinzas en el busto
- ▶ Tela reconocida por su alta tecnología con cualidades impermeables, Wind Stopper y respirabilidad



08149

HOMBRE

Composición

100% Poliéster

Exterior:

Revestimiento de goma PU,
Waterproof 10.000mm,
Respirabilidad 3.000
gm / m2 / 24hrs
100% impermeable

Interior:

Micropolar anti-pilling y
malla 100% poliéster

S - M - L - XL - 2XL



Detalle de bolsillo

CARACTERÍSTICAS

- ▶ Tela expandible que bloquea el viento
- ▶ Malla respirable intercapa
- ▶ Bolsillo en torso con cierre y dos bolsillos laterales en corte
- ▶ Puños graduables con velcro plástico
- ▶ Pretina ajustable con stopper
- ▶ Tela reconocida por su alta tecnología con cualidades impermeables, Wind Stopper y respirabilidad

SOFTSHELL

CDI Tu Imagen

Vestuario Corporativo 2020



08369

HOMBRE

Composición

320 Gramos

100% Poliéster

S - M - L - XL - 2XL



NUEVO
PRODUCTO



CARACTERÍSTICAS

- ▶ Tela expándible que bloquea el viento
- ▶ Malla respirable intercapa
- ▶ Dos bolsillos laterales en corte con cierre invisible
- ▶ Pretina ajustable con stoppers
- ▶ Corte estéticos en la espalda y costado
- ▶ Cierre separable impermeabilizado y tapeta de cierre interior más larga para protección

JOCKEY

CDI Tu Imagen

Vestuario Corporativo **2020**



04139

JOCKEY BLOCK

Contorno 59 cms.

Composición

100% Poliéster



**NUEVO
PRODUCTO**



CARACTERÍSTICAS

- ▶ Ajuste con velcro
- ▶ Tejido en sarga con seis cascos
- ▶ Costuras y ojettillos reforzados
- ▶ Tela de alta resistencia y durabilidad
- ▶ Visera interior gris para evitar el reflejo de la luz

CDI Tu Imagen



INDUSTRIA
04017
JOCKEY DENIM
 Contorno 59 cms.
Composición
 100% Algodón

INDUSTRIA
04064
JOCKEY MICROFIBRA
 Contorno 59 cms.
Composición
 100% Poliéster



CARACTERÍSTICAS

- ▶ Tela de alta resistencia y durabilidad
- ▶ Tejido denso y fuerte de fácil lavado
- ▶ Tejido en sarga con seis cascos
- ▶ Costuras y ojettillos reforzados
- ▶ Visera rígida con seis puntadas de refuerzo
- ▶ Ajuste con hebilla metálica



Sistema de ajuste

CARACTERÍSTICAS

- ▶ Tejido en tafeta
- ▶ Seis cascos
- ▶ Costuras y ojettillos reforzados
- ▶ Visera rígida con seis puntadas de refuerzo
- ▶ Ajuste con hebilla metálica o de bronce



04098
JOCKEY GABARDINA

Contorno 59 cms.



Composición

20% Algodón
80% Poliéster



04113

JOCKEY DRYFIT

Contorno 59 cms.



Composición

100% Poliéster



Detalle de costura

CARACTERÍSTICAS

- ▶ Tejido en sarga con seis cascós
- ▶ Costuras y ojettillos reforzados
- ▶ Visera rígida con seis puntadas de refuerzo

CARACTERÍSTICAS

- ▶ Tejido en sarga con seis cascós
- ▶ Costuras y ojettillos reforzados
- ▶ Visera rígida con seis puntadas de refuerzo

Contáctanos:



+ 56 9 9596 9644



claudia.quinones@cdituimagen.cl



www.cdituimagen.cl



+ 56 9 2068 5174



CDI

tu imagen